

PREDICCIÓN METEOROLÓGICA POR TEMPERATURAS MÍNIMAS



De Miércoles 18 de Enero a Sábado 21 de Enero 2017

RESUMEN REGIONAL

Durante el día de hoy se espera un descenso notable de las temperaturas, produciéndose heladas generalizadas, fuertes y persistentes en zonas altas. Las temperaturas mínimas se situarán en torno a los $-7\text{ }^{\circ}\text{C}$ en zonas del interior y meseta, pudiéndose alcanzar de forma puntual los $-9\text{ }^{\circ}\text{C}$, llegando a $-12\text{ }^{\circ}\text{C}$ en zonas montañosas debido a la entrada de aire continental muy frío. Las máximas caerán notablemente ya que no superarán los $0\text{ }^{\circ}\text{C}$ en zonas de montaña, alcanzando los $5\text{ }^{\circ}\text{C}$ en la meseta.

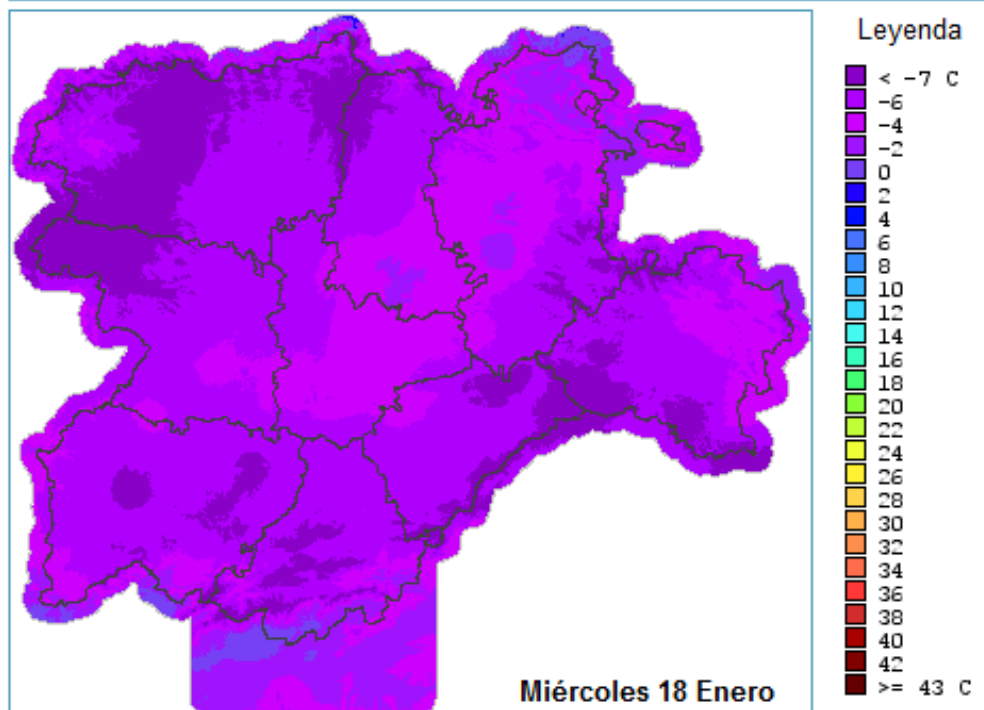
En la jornada de mañana continuará el descenso de las temperaturas en la totalidad de la Comunidad, tanto de las máximas como de las mínimas, con heladas generalizadas localmente fuertes. Las temperaturas mínimas podrán superar los $-12\text{ }^{\circ}\text{C}$ en zonas montañosas, mientras que en la meseta superarán puntualmente los $-9\text{ }^{\circ}\text{C}$. En cuanto a las máximas alcanzarán los $6\text{ }^{\circ}\text{C}$ en el interior de la Región, manteniéndose en torno a los $0\text{ }^{\circ}\text{C}$ en las zonas de montaña.

Esta situación tenderá a remitir de cara a finales de semana.

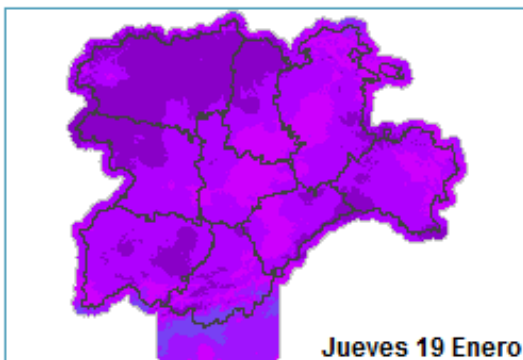
Para información más detallada, consultar en www.meteorologia.jcyl.es o contactar con el Jefe de Sección de Protección Civil de la provincia.

PREDICCIÓN METEOROLÓGICA POR TEMPERATURAS MÍNIMAS

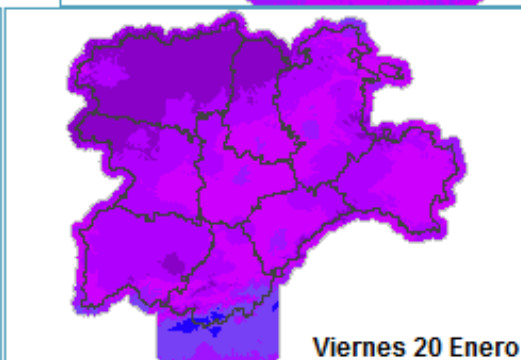
Predicción de Temperatura Mínima (°C)



Miércoles 18 Enero



Jueves 19 Enero



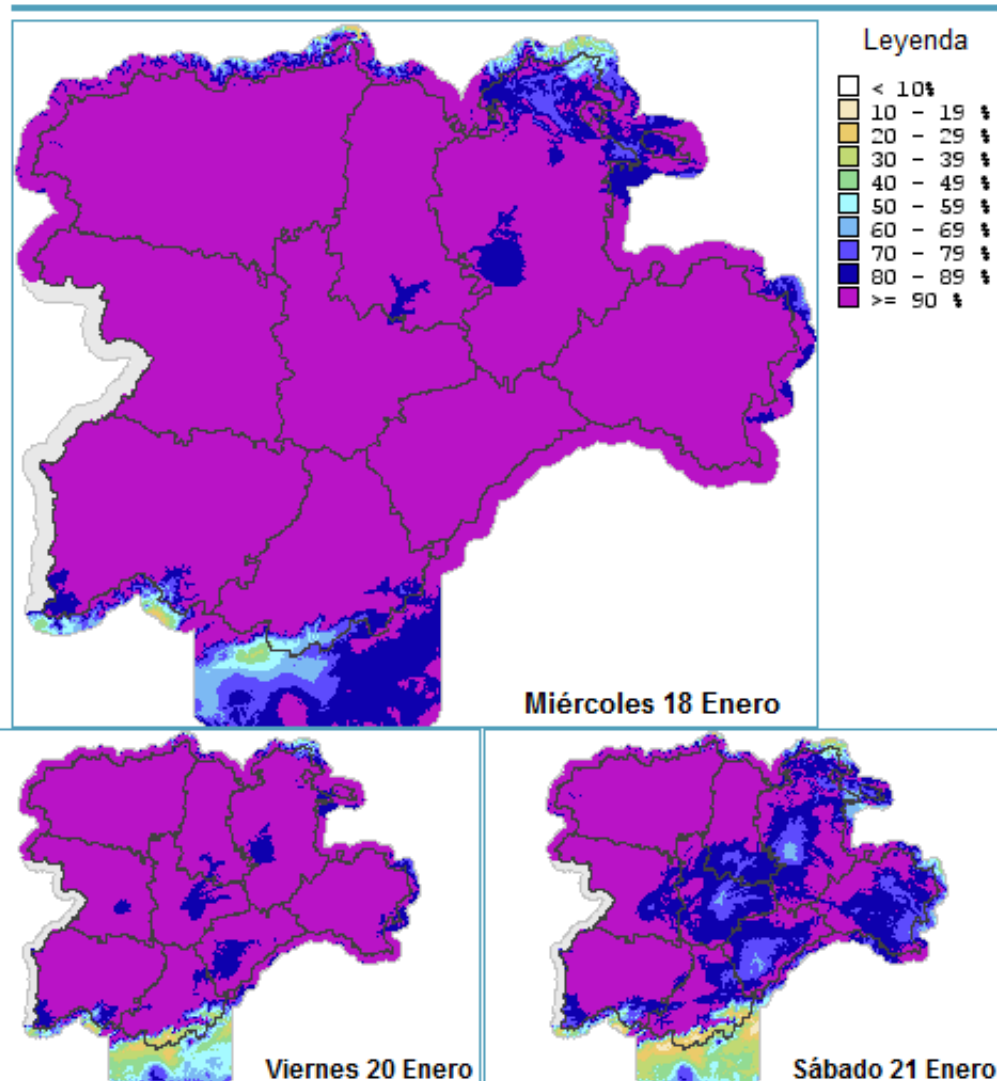
Viernes 20 Enero



Sábado 21 Enero

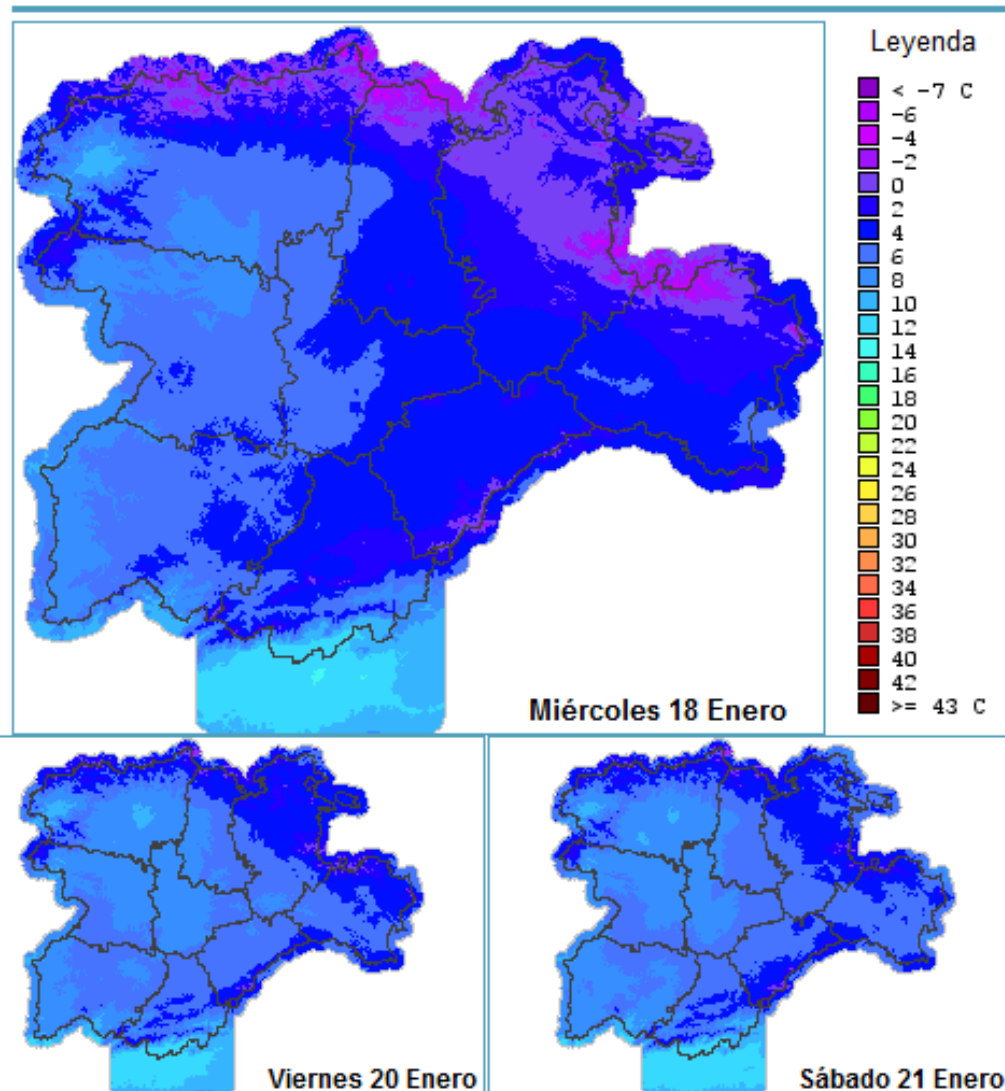
PREDICCIÓN METEOROLÓGICA POR TEMPERATURAS MÍNIMAS

○ Probabilidad de Helada (%)



PREDICCIÓN METEOROLÓGICA POR TEMPERATURAS MÍNIMAS

Predicción de Temperatura Máxima (°C)



PREDICCIÓN METEOROLÓGICA POR TEMPERATURAS MÍNIMAS

EVOLUCIÓN HORARIA DE TEMPERATURAS

